



# UNTERNEHMENS- VORSTELLUNG

Stand: Juli 2013

**&**  
**JOBSTL**

We handle with care

## Firmensteckbrief

### Standorte

- A-8142 Wundschuh, Gewerbepark 1
- A-8471 Spielfeld, Bundesstraße 228
- A-1110 Wien, Bleibtreustraße 2
- A-9586 Fürnitz, Hart 100, Ladestraße 1
- A-4632 Pichl bei Wels, Inn 25
- SI-1000 Ljubljana, Letališka cesta 12
- RO-550052 Sibiu, Sos. Alba Iulia Nr. 112
- HU-2330 Dunaharaszti, Jedlik Anyos u. 27. Csarnok 1.

### Nutzungsart

### Fläche

Büro und Sozialräume .....	3.000 m <sup>2</sup>
Lager .....	32.500 m <sup>2</sup> (inkl. Zolleigenlager)
Eigenwerkstätte .....	800 m <sup>2</sup>
Freiflächen .....	50.000 m <sup>2</sup>

### JÖBSTL in Kürze

Name:	JÖBSTL Holding GmbH
Geschäftsführung:	Mag. (FH) Kurt Jürgen Jöbstl, Christoph Jöbstl (geschäftsführende Gesellschafter)
Telefon:	+43 3135 501 - 0
Fax:	+43 3135 501 - 19
E-Mail:	office@joebstl.at
Web:	www.joebstl.at

Rechtsform:	Gesellschaft mit beschränkter Haftung
Branche:	Speditions-, Transport- und Logistikdienstleistungen
Firmenbuchnummer:	FN 103038b
UID-Nummer:	ATU 295 92 704
Abfallbesitzernummer:	01225916
EMAS Reg.-Nr.:	AT-000309



### Daten & Fakten

- 245 Mitarbeiter
- 8 Standorte

**Umsatz 2012** .....58,80 Mio. EUR

### Ressourcen:

- 60 LKW-Züge (Eigenfuhrpark)
- 180 Wechselbrücken  
(Plane, Koffer, Kühl)
- 50 Subunternehmer

### zertifiziert nach:

- EN ISO 9001:2008
- EN ISO 14001:2004
- EMAS VO 761/2001



## Inhaltsverzeichnis

1	Organigramm.....	5
2	Unsere Unternehmenswerte.....	6
3	Unser Unternehmen.....	7
4	Meilensteine.....	8
5	Unsere Aufbauorganisation.....	10
6	Standorte.....	11
7	Firmenprofil unserer Unternehmen.....	12
	JÖBSTL Holding GmbH.....	12
	JÖBSTL Gesellschaft m.b.H.....	13
	Kurt JÖBSTL Transportgesellschaft m.b.H.....	13
	joeways GmbH.....	13
	JOEBSTL d.o.o., Ljubljana (SLO).....	15
	S.C. Transcar&Jöbstl Logistik S.R.L., Sibiu (RO).....	16
	JÖBSTL-Hungária Kft., Budapest-Dunaharaszti (HU).....	16
8	Dienstleistungen.....	17
	LKW-Transporte.....	17
	Teil- und Komplettladungen.....	17
	Stückgutverkehre via Plattform Wundschuh.....	18
	Stückgutverkehre via Plattform Wien.....	18
	Stückgutverkehre via Plattform Wundschuh.....	19
	Temperaturgeführte Transporte.....	19
	Bahntransporte.....	19
	Zollabfertigungen.....	19
	Lagerservice.....	20
	Komplettlogistik.....	21



Gefahrguttransporte .....21

Sonstige Dienstleistungen .....21

9 Unternehmensleitbild .....22

10 Qualitäts- und Umweltmanagement.....22

11 Informations- und Kommunikationstechnologie .....23

12 Potentialprofil.....24

    Kernkompetenzen und Kernfähigkeiten.....24

    Marktgerichtete Erlöspotentiale .....24

    Unternehmensinterne Fähigkeitspotentiale .....24

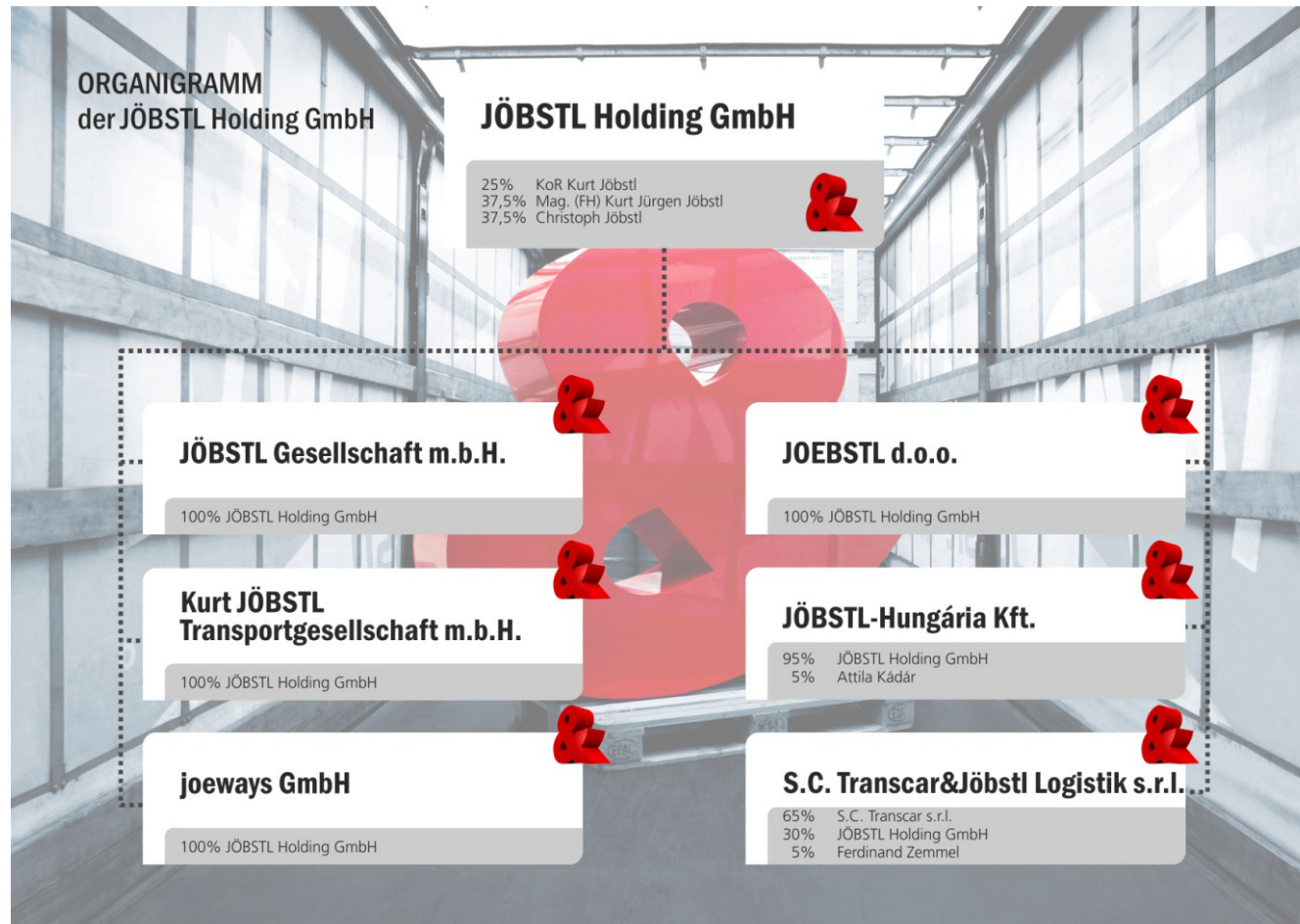
    Unternehmensinterne Ressourcenausstattung .....24

13 Strategieausrichtung.....25

14 Partnernetzwerk.....26



# 1 Organigramm



## 2 Unsere Unternehmenswerte

### JÖBSTL Gruppe

partnerschaftlich ■ qualitativ ■ innovativ ■ selbstbewusst



Säule 1:  
„Unser Kunde“

Wir wollen von unseren Kunden unverwechselbar als Unternehmen mit überaus hohem Kreativitäts- und Qualitätspotential gesehen werden. Das bedeutet konkret, dass wir bestrebt sind, die Erwartungen unserer Kunden stets zu erfüllen bzw. zu übertreffen.

Unsere Kunden müssen die Gewissheit erhalten, dass Sie durch die Zusammenarbeit mit uns profitieren und noch erfolgreicher werden können.

Dieses hohe Maß an Vertrauen können wir nur erwerben, wenn der Kundennutzen und der Servicegedanke stets im Mittelpunkt unseres Denkens und Handelns stehen.

Ein weiteres Ziel von uns ist, dass wir in bestimmten Leistungsbereichen Marktführung und höchstmögliche Kompetenz aufweisen.

Geschäftsleitung  
**Mag. (FH) Kurt Jürgen Jöbstl**



Säule 2:  
„Unser wirtschaftlicher Erfolg“

Mit Ertragskraft und Finanzstärke können wir unsere Produkte und unsere Handlungsfähigkeit weiter verbessern.

Diese Handlungsfähigkeit ermöglicht uns

- die Ausbildung und Motivation der Mitarbeiter zu fördern,
- die Ausstattung unseres Unternehmens ständig zu modernisieren und
- unsere Kreativitätspotentiale umzusetzen.

Zur Erreichung dieser Ziele setzen wir in erster Linie auf unsere

### Mitarbeiter + Mitarbeiterinnen

das wertvollste Kapital das wir besitzen. Das Organisations- und Kommunikationsmodell ist ausgerichtet auf Teamarbeit und optimale Prozessabläufe. Dieses wird ständig weiterentwickelt.

Qualitätsbeauftragter  
**Dipl.-Ing. (FH) Bernd Fließer**



Säule 3:  
„Unser Umweltschutz“

Umweltschutz ist fester Bestandteil unseres unternehmerischen Handelns.

Wir wollen auch noch unseren Nachfahren eine lebenswerte Umwelt hinterlassen und anderen mit gutem Beispiel vorausgehen.

Umwelt- und Systembeauftragter  
**Prok. Kurt Steinwender**



### 3 Unser Unternehmen

Seit mehr als 85 Jahren ist das Unternehmen JÖBSTL im Speditions- und Transportwesen erfolgreich tätig. Was damals mit einem Pferdewagen begann, hat sich zu einem modernen Logistikunternehmen entwickelt, welches für die Verteilung von Gütern an internationale Kunden und Partner sorgt. Schnelligkeit und Zuverlässigkeit setzen Präzision in der Logistik und Innovation in der Technik voraus. Dies und die Schonung der Umwelt sind unsere Kriterien, wenn wir auf Europas Routen unterwegs sind. Weiters sind Erfahrung und Know-how bereits in der vierten Generation sowie engagierte und bestens ausgebildete Mitarbeiter die Basis, um den Wünschen unserer Kunden gerecht zu werden.



## 4 Meilensteine

- 1924 Firmengründung durch Johann Jöbstl mit einem Pferdefuhrwerk.
- 1929 Anschaffung des ersten LKW der Marke Saurer. Es werden landwirtschaftliche Produkte transportiert und am Wochenende Personen befördert.
- 1966 Der Sohn des Gründers Johann Jöbstl jun. tritt in die Firma ein, die inzwischen auf vier LKW und zwei Busse angewachsen ist.
- 1989 Nachdem das Gründerehepaar in den wohlverdienten Ruhestand getreten war, wurde die Firma in die Johann Jöbstl Ges.m.b.H. und die Kurt Jöbstl Transportges.m.b.H. aufgeteilt. Der gelernte Speditionskaufmann Kurt Jöbstl war von 1976 bis 1989 geschäftsführender Gesellschafter der Spedition Nunner und betrieb daneben seit 1980 die Spedition Jöbstl. Der Speditionszweig und die Transportgesellschaft von Jöbstl wurden nach der Realteilung der Nunner SpeditionsgesmbH & Co KG am neuen Standort in Leibnitz, Am Kögel 1 wesentlich ausgeweitet und mehrere Firmen wurden übernommen und eingegliedert.
- 1994 Laufende Expansion und steigende Kundenwünsche machten den Ankauf des ehemaligen INTERTRANS-Gebäudes in Spielfeld notwendig. Eine zukunftsweisende Investition und der Grundstein für die nachhaltige Sicherung des Unternehmens und der Arbeitsplätze.
- 1995 Zertifizierung unseres Qualitätsmanagementsystems nach EN ISO 9002 durch den TÜV Österreich.
- Juni 1997 Einstieg in das europäische Paketsystem quickstep durch eine strategische Partnerschaft mit der deutschen Post AG.
- 1998 Weiterentwicklung des Qualitätsmanagements in Richtung eines umfassenden Total Quality Managements und Bekenntnis zum ÖKO-Audit nach EMAS und EN ISO 14000.
- 1999 Erweiterung des QM-Systems auf EN ISO 9001.  
Eintragung des Standortes Spielfeld in das Umweltregister nach EMAS-VO.
- 2000 Übernahme der Mehrheitsbeteiligung an der neugegründeten Kleineberg GmbH mit Sitz am Bahnhof in Leibnitz.  
Erweiterung der gedeckten Lagerfläche um 2.000 m<sup>2</sup> und Asphaltierung und Entwässerung des Betriebsareals in Spielfeld.
- 2001 Übernahme der Spitzbart & Haubenleithner GmbH in Laakirchen mit 12 LKW.  
Auflösung des Franchise-Vertrages mit der IPP-Österreich (quickstep).
- 2002 Gründung einer Niederlassung in Wien.
- Feb. 2003 Übernahme der Mehrheitsbeteiligung an der neugegründeten JÖBSTL & CO. Logistik- und Transport GmbH mit Sitz in Wundschuh.



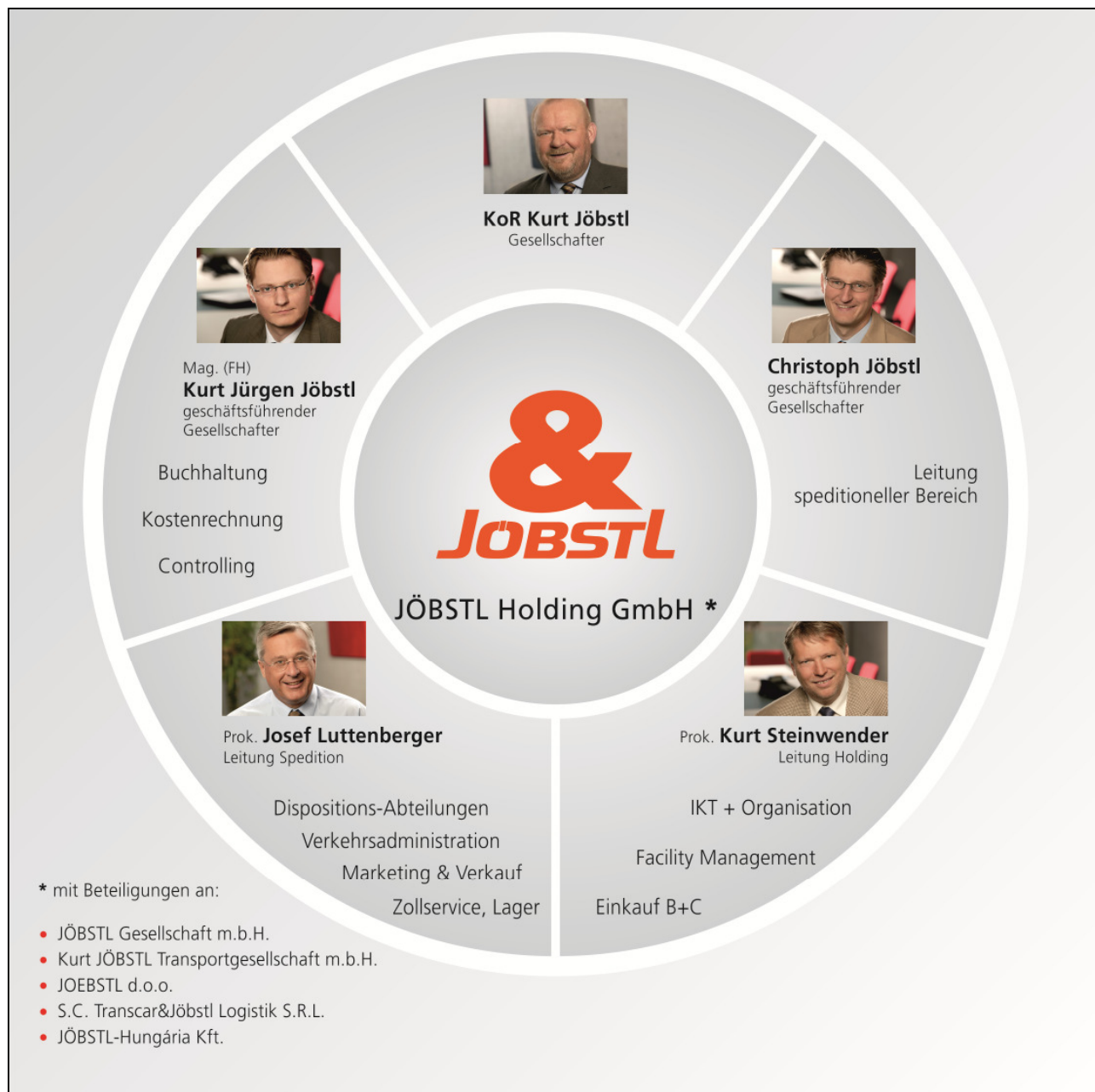


- Mai 2003 Baubeginn eines neuen Speditionsterminals im Logistik-Center-Grazerfeld auf einem Areal von 36.000 m<sup>2</sup>. Fertigstellung im September 2003.
- Okt. 2003 Umbenennung der Spitzbart & Haubenleithner Transport-Logistik GmbH in JÖBSTL Kühltransport GmbH.
- Jan. 2004 Übernahme des Gesellschaftsanteils der CALDERON Speditions GmbH in Wien und damit erfolgter Erwerb einer Liegenschaft in Wien.
- Mai 2004 Umfirmierung der quickpak d.o.o in JOEBSTL d.o.o und operativer Geschäftsstart in Ljubljana.
- Nov. 2004 Zertifizierung des Standortes Wundschuh nach EN ISO 9001:2000 sowie nach EN ISO 14001:1996
- 2005 Fusionierung der CALDERON Speditions GmbH mit der JÖBSTL Gesellschaft m.b.H.
- 2007 Fusionierung der Christoph JÖBSTL Personen- und Güterverkehrs GmbH mit der JÖBSTL Holding GmbH und Eingliederung der JÖBSTL Kühltransport GmbH in die Kurt JÖBSTL Transportgesellschaft m.b.H.
- Expansion nach Rumänien: Die JÖBSTL Holding GmbH beteiligt sich an der S.C. Transcar Logistik S.R.L. mit Sitz in Sibiu. Das Unternehmen firmiert als S.C. Transcar&Jöbstl Logistik S.R.L.
- Gründung einer Niederlassung in Ungarn. Das Unternehmen firmiert als JÖBSTL-Hungária Kft. und hat seinen Sitz in Budapest.
- 2008 Übersiedlung der JÖBSTL-Hungária Kft. nach Budapest-Gyál
- 2009 Firmensitzverlegung der Kleineberg GmbH von Leibnitz nach Spielfeld
- 2010 - Zusammenführung der JÖBSTL & CO. Logistik- und Transport GmbH sowie der Kleineberg GmbH mit der JÖBSTL Gesellschaft m.b.H., neuer Hauptsitz des Unternehmens ist Wundschuh, Spielfeld, Wien und Fürnitz sind Zweigniederlassungen.  
- Erweiterung des Standorts Wien  
- Gründung einer Niederlassung in Oberösterreich
- 2011 Erweiterung des Standorts Wundschuh, Zubau Umschlagshalle mit 2.700 m<sup>2</sup>
- 2012 Übersiedlung Jöbstl Hungária Kft. mit Sitz in Budapest von Gyál nach Dunaharaszti
- Umfirmierung der Kleineberg GmbH in „joeways GmbH“. Das Paketzustellungssystem wurde in „joeways GmbH“ implementiert.



## 5 Unsere Aufbauorganisation

Die Aufgaben im Führungsteam werden von folgenden Personen wahrgenommen:



## 6 Standorte

Die Unternehmen der JÖBSTL Holding GmbH sind auf acht Standorte verteilt. Neben dem Hauptsitz in Wundschuh werden noch Niederlassungen in Spielfeld, Wien, Wundschuh, Fürnitz und Pichl bei Wels betrieben. Weiters wurde im Mai 2004 eine Filiale in der slowenischen Hauptstadt Ljubljana eröffnet. Seit 2007 ist JÖBSTL auch in Sibiu (Rumänien) und in Budapest (Ungarn) vertreten.



Hauptsitz in **Wundschuh** (direkt an der Autobahn A9), Niederlassungen in:

- Spielfeld
- Wien
- Fürnitz
- Pichl bei Wels
- Ljubljana (Slowenien)
- Sibiu (Rumänien)
- sowie Budapest-Dunaharaszti (Ungarn)



## 7 Firmenprofil unserer Unternehmen

### JÖBSTL Holding GmbH

Betriebszweck:

- Vermögens- und Finanzierungsverwaltung
- Beschaffungsmanagement und Dienstleistungen (REWE, EDV)
- Im- und Export,
- Handel mit Waren aller Art,  
insbesondere mit LKW, Sattelauflegern, Hängern und Ersatzteilen
- Personenbeförderung (Taxi)

Umsatz 2012:

2,60 Mio. EUR

Zertifikate:

ISO 9001, ISO 14001 und ÖKO Audit VO 761/2001



**JÖBSTL Gesellschaft m.b.H.**

- Betriebszweck:
- Besorgung und Vermittlung sämtlicher Speditions- und Logistikdienstleistungen
  - Lagerlogistik
  - Abwicklung von flächendeckendem Nahverkehr sowie Wechselbrückenverkehr
  - Systempartner am CargoLine Logistik-Netzwerk, welches europaweit Business-to-Business Transporte zu genau getakteten Laufzeiten durchführt
- Umsatz 2012: 40,60 Mio. EUR
- Hauptsitz: Wundschuh
- Zweigniederlassungen: Spielfeld, Wien, Fürnitz, Pichl bei Wels

**Kurt JÖBSTL Transportgesellschaft m.b.H.**

- Betriebszweck:
- Durchführung von LKW-Transporten aller Art
  - Gefahrguttransporte
  - Wechselbrückenverkehr
  - Organisation und Durchführung temperaturgeführter Transporte
  - flächendeckender Frischdienst und Lebensmittelversorgung
  - Wechselbrückenverkehr mit Kühl-WAB
  - Durchführung von flächendeckenden Komplettladungen und Kleintransporten sowie von Line Haul-Verkehren
- Umsatz 2012: 5,5 Mio. EUR

**joeways GmbH**

- Betriebszweck:
- Paket- und Sammelgutverteilung
  - Subunternehmer der Österreichischen Post AG (35 Fahrzeuge)
- Umsatz 2012: 0,90 Mio. EUR
- Hauptsitz: Spielfeld
- Zweigniederlassungen: Wundschuh, Pichl bei Wels







### **JOEBSTL d.o.o., Ljubljana (SLO)**

Betriebszweck:

- Besorgung und Vermittlung sämtlicher Speditions- und Logistikdienstleistungen
- Lagerlogistik
- flächendeckende Rollfuhr in Slowenien
- Internationale Gütertransporte, Line-Haul-Dienste
- Die Durchführung von LKW-Transporten aller Art erfolgt seit Februar 2005

Umsatz 2012: 6,15 Mio. EUR



### S.C. Transcar&Jöbstl Logistik S.R.L., Sibiu (RO)

Betriebszweck:     ▪ Besorgung und Vermittlung sämtlicher Speditions- und Logistikdienstleistungen  
                           ▪ Lagerlogistik  
                           ▪ flächendeckende Rollfuhr in Rumänien  
                           ▪ Internationale Gütertransporte

Umsatz 2012:     0,33 Mio. EUR

#### Daten & Fakten:

- Abfahrten von Österreich (von Spielfeld oder Wien): Di. + Fr.
- Abfahrten von Rumänien: Fr.
- Laufzeiten: 4-6 Tage
- Expressabwicklung ab Lager Sibiu
- Lagerflächen: 6.000 m<sup>2</sup>  
(Erweiterungsmöglichkeiten: Sibiu, Bukarest, Timisoara)
- Fuhrpark der S.C. Transcar S.R.L.: 350 LKW (davon 50 Kühlfahrzeuge)
- Bahnanschluss in Sibiu
- Kranbahnanlage (max. 12 Tonnen) mit 15.000 m<sup>2</sup> Freilagerfläche



### JÖBSTL-Hungária Kft., Budapest-Dunaharaszti (HU)

Betriebszweck:     ▪ Besorgung und Vermittlung sämtlicher Speditions- und Logistikdienstleistungen  
                           ▪ Lagerlogistik  
                           ▪ Internationale Gütertransporte, Line-Haul-Dienste

Umsatz 2012:     3,05 Mio. EUR





## 8 Dienstleistungen

### LKW-Transporte

Der Bereich LKW-Transporte lässt sich in folgende Kernbereiche untergliedern:

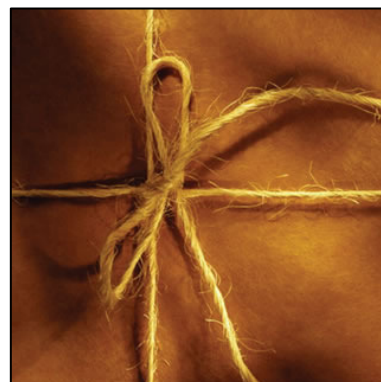
- Europaverkehre
- Teil- und Komplettladungen
- Sammelverkehre
- Temperaturgeführte Transporte
- Gefahrguttransporte
- Sondertransporte



### Teil- und Komplettladungen

von Kaufmannsgütern aller Art inkl. Gefahrgut nach ADR und temperaturempfindliche Güter (Lebensmittel, Südfrüchte, etc.) von und nach:

- alle EU-Länder
- Schweiz
- Kroatien
- Serbien
- Montenegro
- Kosovo
- Makedonien
- Bosnien-Herzegowina
- Albanien
- Türkei

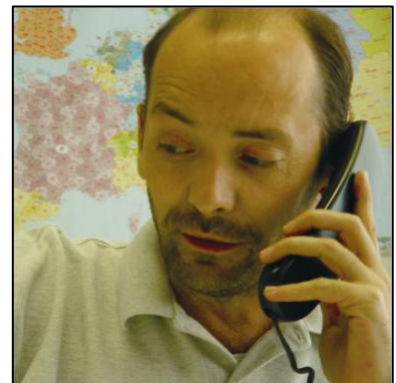


## Stückgutverkehre

### via Plattform Wundschuh

Durchführung von Sammel- und Stückguttransporten in alle EU-Länder sowie in den südosteuropäischen Raum. Sammelgutfahrten in ganz Österreich, die Ihre Ware innerhalb kürzestmöglicher Zeit bis zum Zollterminal bringen.

- 24 Std. Service flächendeckend für Slowenien
- innerhalb von 24 Stunden zur Kopfstation Zagreb
- 2x wöchentlich Abfahrten nach
  - Sibiu ..... Rumänien
- 2x wöchentlich (Di., Fr.) Abfahrten nach
  - Bosnien Herzegowina ..... Banja Luka und Sarajevo
  - Serbien Montenegro ..... Belgrad
  - Bulgarien ..... Sofia
- 2x wöchentlich Abfahrten nach
  - Mazedonien ..... Skopje
- eigene Niederlassung in Ljubljana (SI)
- jahrelang erprobte und bewährte Zusammenarbeit mit verlässlichen Partnern
- Vorholung aus ganz Österreich und Zwischenlagerung im Speditionszentrum Wundschuh und im Lager Wien
- hohe Transparenz durch unser Sendungsinformationssystem SHERLOGG



## Stückgutverkehre

### via Plattform Wien

In folgende EU- und Oststaaten:

- Tschechien .... Prag, Dobroviz
- Slowakei ..... Senec
- Ungarn ..... Budapest-Dunaharaszti
- Rumänien ..... Sibiu
- Polen ..... Gadki I Poznania
- Italien ..... Bozen, Vicenza, Lainate
- Deutschland und restl. Europa



## Stückgutverkehre

via Plattform Wundschuh

Business-to-Business Transporte mit genau getakteten Laufzeiten für Österreich, Deutschland, Benelux, Frankreich, Dänemark, Großbritannien, Schweiz und Schweden.

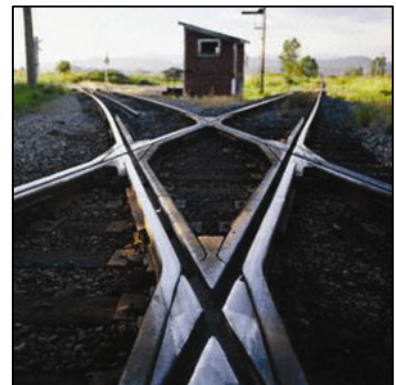
## Temperaturgeführte Transporte

Für den Transport von temperaturempfindlichen Gütern setzen wir moderne Kühlsattelaufleger und Kühl-WAB ein, welche für alle Bereiche der Lebensmittelindustrie (Milchreiprodukte, Fleisch, Tiefkühlwaren, etc.), aber auch für den Gefahrguttransport ihre Verwendung finden.



## Bahntransporte

Speditionelle Vermittlung von Bahngeschäften sowie Gestaltung sämtlicher Verladeeinheiten (Waggon) von Bahngesellschaften und Privatvermietern werden durchgeführt bzw. organisiert.



## Zollabfertigungen

Unsere Zollabteilung im Speditionsterminal Spielfeld, welche als „Ermächtigter Lagerhalter“ im vereinfachten Verfahren bei Versand, Lagerung und Ausfuhr gemäß Art. 397, 398 und 406 ZK-DVO bewilligt wurde, kann ohne direkte Mitwirkung der Zollbehörde rasch und unbürokratisch Im- und Exporte von und nach Drittländer abfertigen. Auf Wunsch können wir unsere Dienstleistung Zoll auch vor Ort (Hausbeschau) durchführen. Eine spezielle Softwarelösung ermöglicht die direkte Datenanbindung an die Zollbehörde.



## Ressourcen:

Eigenes Zolllager



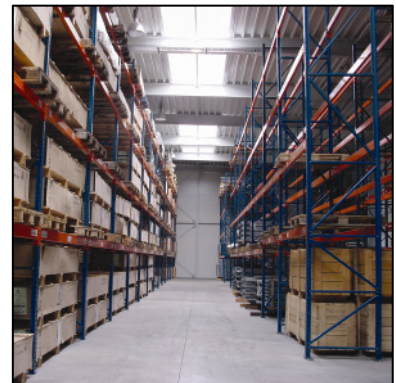
## Lagerservice

Tätigkeiten wie Be- und Entladungen, Umladungen und Containerhandling gehören zu den Routinearbeiten unseres geschulten Lagerpersonals, sowie die Handhabung und ordnungsgemäße Lagerung der wertvollen Kundengüter. Aber auch kundenspezifische Logistiklösungen sind für uns kein Problem.

Selbstverständlich ist im Rahmen unseres Lagerverwaltungssystems jede Art von derzeit üblichen Barcodeabwicklungen möglich. Unser Internet Client SHERLOGG bietet dem Kunden eine bequeme Möglichkeit, seine Lagerbestände laufend zu kontrollieren und zu steuern.

### Ressourcen:

- **Lager Wundschuh**
  - 3.500 m<sup>2</sup> .....Logistik- und Hochregallager
  - 2.700 m<sup>2</sup> .....Umschlagsterminal
  - 15.000 m<sup>2</sup> .....Freilagerfläche und Containerlagerplatz
  - 200 m<sup>2</sup> .....Zolllager
  - 43 Umschlagstore
- **Lager Spielfeld**
  - 6.600 m<sup>2</sup> .....Inlandslager gedeckt inkl. Hochregallager
  - 120 m<sup>2</sup> .....Gefahrgutlager
  - 15.000 m<sup>2</sup> .....Freilagerfläche und Containerlagerplatz
- **Lager Wien**
  - 3.300 m<sup>2</sup> .....Inlandslager gedeckt
- **Lager Fürnitz**
  - 500 m<sup>2</sup> .....Umschlagslager
- **Lager Pichl bei Wels**
  - 3.400 m<sup>2</sup> .....Lagerfläche, davon 1.000 m<sup>2</sup> Umschlagsfläche
- **Lager Ljubljana**
  - 1.000 m<sup>2</sup> .....Lagerfläche, davon 500 m<sup>2</sup> Umschlagsfläche
- **Lager Sibiu**
  - 5.000 m<sup>2</sup> .....Lagerfläche
- **Lager Budapest-Dunaharaszti**
  - 1.200 m<sup>2</sup> .....Lagerfläche



## Komplettlogistik

Im Rahmen unserer Speditionstätigkeit bieten wir auch kundenspezifische Lager- und Logistiklösungen an. Als Komplettanbieter nehmen wir unseren Kunden aufwendige Tätigkeiten wie Kommissionierungen, Verpackungen, Etikettierungen und Neutralisierungen ab und sorgen für termingerechten und raschen Versand der Güter.

### Ressourcen:

- Unsere Lagerkapazitäten
- Verpackungsanlage
- Stretchanlage
- Bändermaschine
- Papierloses Handling (EN-Code)



## Gefahrguttransporte

- bestens ausgerüstete Fahrzeuge
- speziell ausgebildete Fahrer
- Fahrzeuge entsprechen voll dem europäischen Übereinkommen für den Transport von gefährlichen Gütern
- Ausnahme der Klassen 1 und 7



## Sonstige Dienstleistungen

Abseits unserer Kernkompetenzen bieten wir auch folgende Dienstleistungen an:

- Transportversicherungen
- Dieseltankstelle und LKW-Waschanlage am Standort Terminal Spielfeld
- Handel mit LKW, Aufliegern, Sattelanhängern, Hängern und Ersatzteilen
- Back-Office Services
- IT-Dienstleistungen
- Personenbeförderung und Paketzustellung



## 9 Unternehmensleitbild

- Wir wollen die Bedürfnisse und Interessen unserer nationalen und internationalen Kunden, Geschäftspartner, Mitarbeiter und Eigentümer in einer sich ständig wandelnden Welt immer besser befriedigen.
- Zur Sicherstellung dieser Ziele ist es notwendig, unsere Handlungsfähigkeit weiter zu entfalten, um das Unternehmen nachhaltig am Markt erfolgreich zu positionieren. Ertragskraft und Finanzstärke sind wesentliche Voraussetzungen hierfür.
- Ertragskraft und Finanzstärke können nur gesichert werden, wenn unsere Kunden klar die herausragende Qualität unserer Dienstleistungen und Produkte erkennen können und dadurch bereit sind, einen angemessenen Preis zu bezahlen.
- Zur Erreichung dieser Ziele setzen wir in erster Linie auf das größte Kapital, welches wir besitzen: **UNSERE MITARBEITER!**

## 10 Qualitäts- und Umweltmanagement

Um auch in Zukunft zu den führenden Unternehmen in der Branche zu gehören, haben wir schon 1995 sämtliche Arbeitsabläufe in einem integrierten Managementsystem geregelt. Das Ziel: kontinuierliche Qualität und die maximale Orientierung an den Wünschen unserer Kunden. Das gilt auch für unsere prozessorientierte Ablauforganisation, die vollständig den Forderungen der EN ISO 9001:2008 entspricht. Der Umweltschutz ist ebenfalls fester Bestandteil unseres unternehmerischen Denkens und Handelns. Wir praktizieren ihn bei:

- Festlegung von Zielen und Programmen zum Schutze der Umwelt
- Einhaltung von Gesetzen und Normen
- Laufender Weiterbildung der Mitarbeiter
- Verantwortungsvollem Umgang mit Partnern, Behörden und Anrainern

JÖBSTL wurde als erstes Speditionsunternehmen in Österreich gemäß EMAS VO 761/2001 in das Umweltregister eingetragen. Wir nehmen darüber hinaus am EU-weiten Öko-Audit-System teil und haben ein Umweltmanagement-System in das bestehende Organisations- und Managementsystem integriert. Unser Umweltbeauftragter vertritt dabei im innerbetrieblichen Entscheidungsprozess die Belange des Umweltschutzes und die Überwachung umweltschutzrelevanter Maßnahmen.



## 11 Informations- und Kommunikationstechnologie

Um unseren Kunden bestmöglichen Service zu gewährleisten, ist eine ausgeklügelte IT-Infrastruktur unabdingbar. Das Herzstück bildet ein modernes, leistungsfähiges Netzwerk, das permanent erweitert und ausgebaut wird, um den ständig wachsenden Anforderungen gerecht zu werden. Eine besondere Herausforderung stellt dabei die standortübergreifende Vernetzung der rund 120 PC-Arbeitsplätze und 15 Server sowie eine zentrale Wartung der Client-Server-Architektur dar.

Neben einer zeitgemäßen Hardware müssen auch die Anwenderprogramme eine reibungslose Abwicklung der administrativen Tätigkeiten gewährleisten. Der Einsatz einer skalierbaren Software für Speditions- und Logistikanforderungen ermöglicht unter Ausnutzung moderner Kommunikationstechnologien wie EDI, E-Mail und Internet eine workflow-orientierte Abarbeitung der anfallenden Aufgaben im Team. Durch entsprechende Schnittstellen und Clearingeinrichtungen sind wir in der Lage, die verschiedensten Datenformate und Protokolle beim elektronischen Datenaustausch mit Kunden und Partnern zu empfangen und zu verarbeiten.

Auf der Internetpräsentation [www.joebstl.at](http://www.joebstl.at) befinden sich nicht nur aktuelle News aus der Logistik- und Transportbranche sondern auch ständig gewartete Neuigkeiten über das Unternehmen und unsere Mitarbeiter. Unser Sendungsinformationssystem Sherlogg ermöglicht es autorisierten Benutzern 24 Stunden am Tag via Internet auf sämtliche wichtige Sendungs- und Statusdaten ihrer Aufträge zuzugreifen und neue Aufträge online zu erfassen.



## 12 Potentialprofil

### Kernkompetenzen und Kernfähigkeiten

#### Marktgerichtete Erlöspotentiale

- Der Name JÖBSTL besitzt einen hohen Bekanntheitsgrad in Österreich und den angrenzenden Nachbarländern
- Gutes Preis-/Leistungsverhältnis
- Hohe Dienstleistungsqualität
- Transportorganisation bzw. Transportdurchführung (Land, Luft und See), Systemgutverkehre, Zollabfertigungen, Lagerlogistik bis hin zur Komplettlogistik
- Sendungsverfolgung

#### Unternehmensinterne Fähigkeitspotentiale

- Flexible Handlungsfähigkeit des Führungsteams
- Gut ausgebildete und hoch motivierte Mitarbeiter
- Kompetenzen und Aufgabenbereiche genau verteilt / klar abgegrenzt
- Know-how im Sammelgutverkehr in die benachbarten Ostländer

#### Unternehmensinterne Ressourcenausstattung

- modernster eigener Fuhrpark (60 Fernverkehr-LKW)
- modernster Fuhrpark unserer fixen Subfrächter (50 Subunternehmer)
- gedeckte Lagerflächen in
  - Wundschuh
  - Spielfeld
  - Fürnitz
  - Wien
  - Pichl bei Wels
  - Ljubljana
  - Sibiu
  - Budapest-Dunaharaszti
- Einsatz modernster Informationstechnologien
- Eisenbahnanschluss in Fürnitz





## 13 Strategieausrichtung

Folgende **Ziele** für unsere Geschäftsfelder sind vom Management definiert:

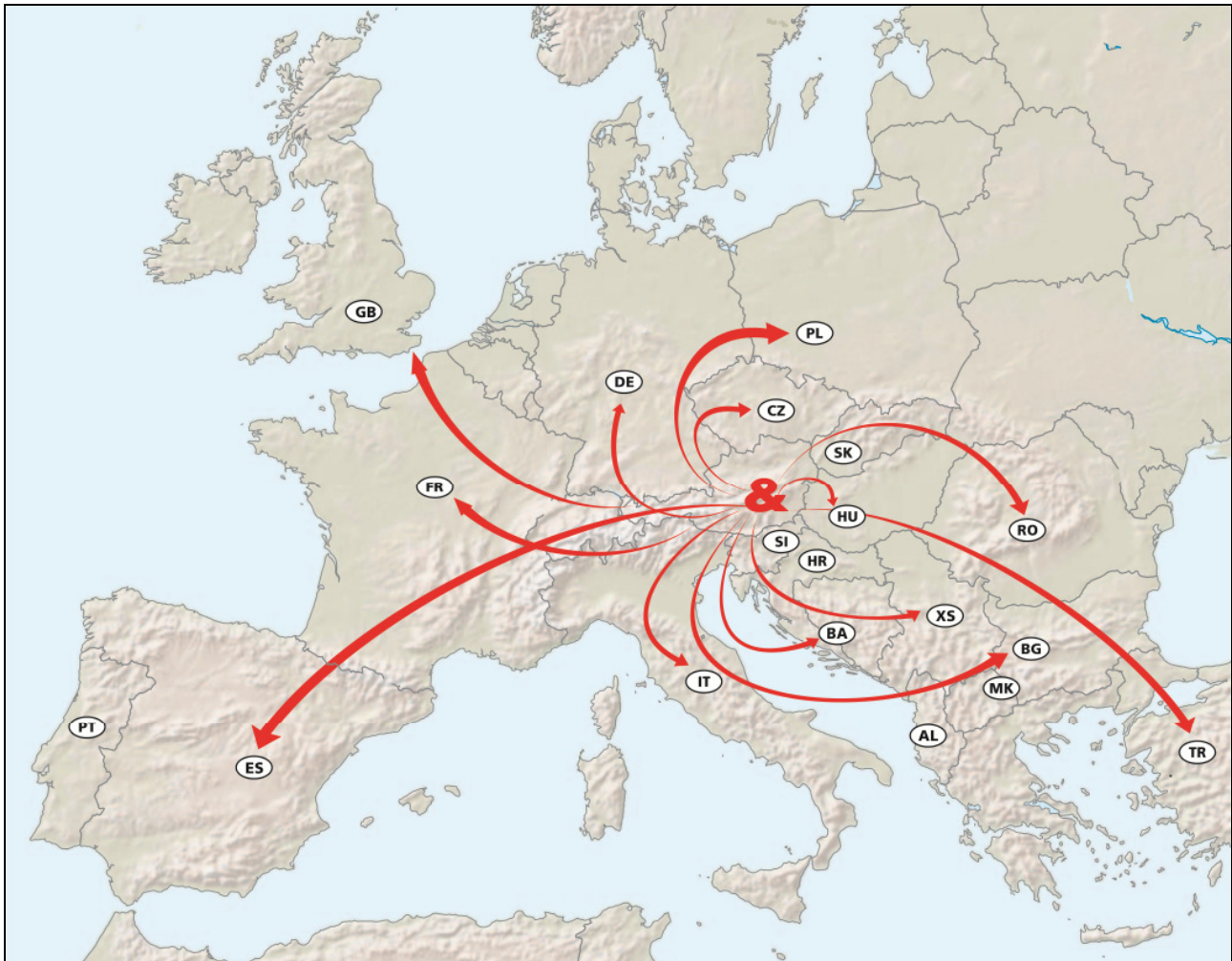
- Das vorhandene Know-how und die am Markt anerkannte Qualität der JÖBSTL Holding GmbH und ihren Tochterunternehmen in neue Logistikkonzepte für alle Kunden umzusetzen und auszubauen
- Dadurch eine Innovationsführerschaft in diesem Sektor in den EU-, skandinavischen und osteuropäischen Ländern anzustreben
- Deutliche Abgrenzung zur Konkurrenz durch fachliche Kompetenz und ein faires Preis-Leistungsverhältnis

Als **wesentliche Erfolgsfaktoren** sehen wir dabei:

- Fachlich hervorragend ausgebildetes und qualifiziertes Personal
- Hohe Kundenzufriedenheit und damit langjährige Kundentreue
- Schlanke Kostenstrukturen durch geplante und abgesicherte Prozesse
- Optimale interne und externe Informations- und Kommunikationsprozesse mit den Kunden und Partnern (unter Einsatz modernster technologischer Hilfsmittel, wie z.B. permanente Abrufbarkeit des Auftragsstandes durch den Kunden selbst)
- Einfache und leicht zugängliche Anfrage- und Ordermöglichkeiten für den Kunden
- Konsequenz bei der Etablierung der guten Qualität von JÖBSTL in den neuen Märkten bzw. Kundensegmenten
- Wirtschaftliche Zukunftssicherung durch Entwicklung einer eigenen Unternehmenskultur



## 14 Partnernetzwerk



### Kroatien, Zagreb

- Intereuropa

### Bosnien Herzegowina,

Banja Luka, Sarajevo

- Meridian A.D.

### Serbien, Belgrad

- Milsped d.o.o.

### Deutschland

- CargoLine GmbH, Frankfurt
- AMM GmbH & Co KG, Nürnberg

### Frankreich, Colmar

- transco

### Mazedonien, Skopje

- Deni International

### Ungarn, Budapest

- Waberer's Network Kft.

### Türkei, Istanbul

- Deniz-Er

### Bulgarien, Sofia

- Alexander Logistics Ltd.

### Slowakei, Senec

- Raben Logistics s.r.o.

### Tschechien, Brno

- Bohemia Cargo s.r.o.

### Polen, Gliwice

- Raben Polska Spolka z.o.o

### Slowenien, Ljubljana

- Jöbstl d.o.o.

### Rumänien, Sibiu

- S.C. TransCar&Jöbstl Logistik S.R.L.

### Italien

- Fert, Lainate, Brescia
- Brigl, Bozen
- Carretta e Faccio, Vicenza + Padua

### Österreich

- ILN, Sinzig

### Albanien, Tirana

- Transalbania Ltd.

